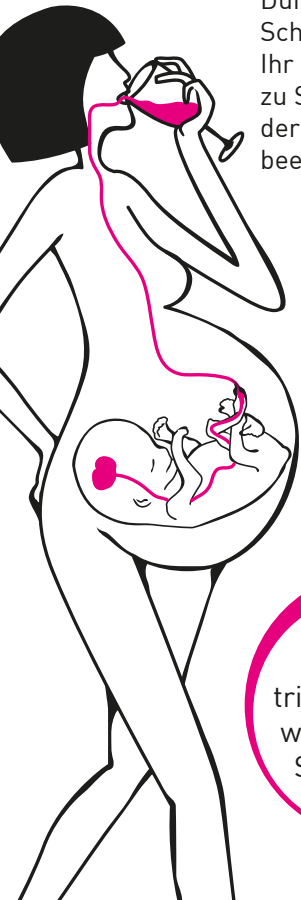


## Was passiert, wenn Sie in der Schwangerschaft Alkohol trinken?

Alkoholische Getränke erreichen unmittelbar den Blutkreislauf Ihres ungeborenen Kindes, so dass es den gleichen Alkoholspiegel erreicht wie Sie. Alkohol wirkt sich als Zellgift schädigend auf die Zell- und Organentwicklung aus. Da die Leber Ihres Kindes noch nicht vollständig entwickelt ist, sinkt der Alkoholspiegel außerdem viel langsamer als bei Ihnen.

Durch Alkoholkonsum in der Schwangerschaft kann es für Ihr Kind vor und nach der Geburt zu Schäden kommen, die es in der gesamten Entwicklung beeinträchtigen.



**8 von 10  
Frauen**  
trinken Alkohol  
während ihrer  
Schwanger-  
schaft!

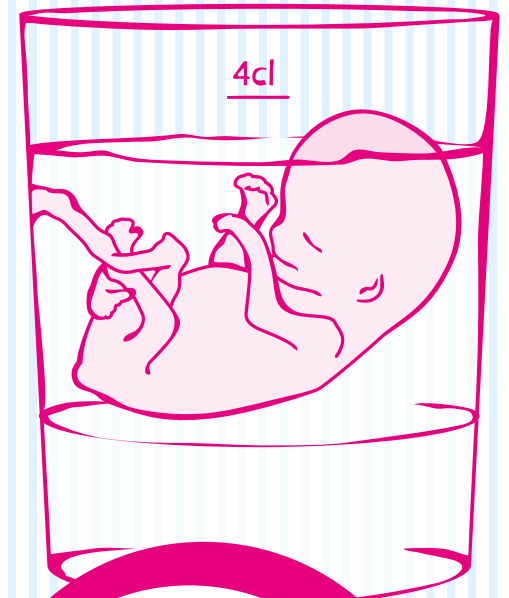
## Wer hilft bei FASD?

Wir arbeiten mit Ärzten, Hebammen und Selbsthilfegruppen zusammen, um Menschen mit FASD in allen Altersstufen zu helfen.

Über die verschiedenen Therapie- und Betreuungsmöglichkeiten informieren wir Sie gerne.



„Nur EIN Schluck...“



... kann  
das Leben  
Ihres Kindes  
beeinflussen!



**fasd**  
Deutschland<sup>®</sup>  
aufklären • beraten • helfen

FASD Deutschland e. V.  
Hügelweg 4 · 49809 Lingen  
Tel.: +49 591 7106700

info@fasd-deutschland.de

[www.fasd-deutschland.de](http://www.fasd-deutschland.de)

**fasd**  
Deutschland<sup>®</sup>  
aufklären • beraten • helfen

# Warum ist Alkohol in der Schwangerschaft so gefährlich?

Alkohol in der Schwangerschaft kann bei Ihrem Kind folgende Probleme verursachen:

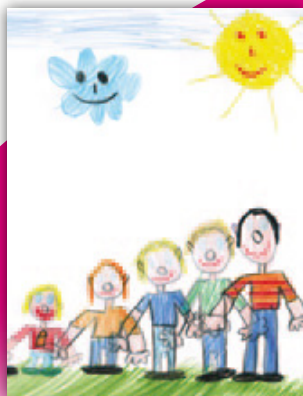
- Minderwuchs
- Untergewicht
- Mikrozephalie
- Gesichtsveränderungen
- geistige und motorische Entwicklungsverzögerung
- Verhaltensstörungen
- Intelligenzminderung
- organische Schäden
- Skelettfehlbildungen



Die Bezeichnung FASD (Fetal Alcohol Spectrum Disorder – Fetales Alkoholsyndrom) umfasst diese und weitere Beeinträchtigungen, die Alkohol in der Schwangerschaft bewirken kann.



Familienbild einer Siebenjährigen mit FASD



Familienbild einer Siebenjährigen ohne FASD

## Wen betrifft FASD?

In Deutschland liegt die Geburtenrate für Kinder mit FASD den damit verbundenen Behinderungen bei 177 je 10 000 Kinder.<sup>1</sup>

FASD ist keine ausschließliche Problematik in Suchtfamilien, sondern betrifft Kinder aller Gesellschaftsschichten. Bereits kleine Mengen Alkohol in der Schwangerschaft können zu einer Schädigung des Ungeborenen führen. Je nach Entwicklungsphase des Kindes im Mutterleib sind unterschiedliche Zell- und Organbereiche betroffen.

**FASD** ist die häufigste Behinderung, die zu **100 %** vermeidbar ist.

## Wie wirkt sich FASD in Schule und Beruf aus?

Durch die körperliche und besonders durch die geistige Beeinträchtigung treten für die FASDBetroffenen Schwierigkeiten in allen Lebensphasen auf:

### Kindergarten:

Phantasievolle Spiele sind nur durch Anleitung möglich, gleichaltrige Freunde sind selten.

### Schule:

Kinder mit FASD haben häufig Probleme, Verallgemeinerungen und Ursachenzusammenhänge zu erfassen, Gelerntes können sie nur schwer behalten, sie werden leicht zum Außenseiter.

### Ausbildung:

Ein erfolgreicher Berufsabschluss kann durch die geistigen Defizite nur selten erreicht werden.

### Arbeitsmarkt:

Für Erwachsene mit FASD ist es schwer, einen Arbeitsplatz zu bekommen und zu behalten.



<sup>1</sup><https://www.aerztezeitung.de/Medizin/Tausende-Babys-durch-Alkohol-geschaedigt-253647.html>  
Abgerufen am 21.08.2020 11:01 Uhr